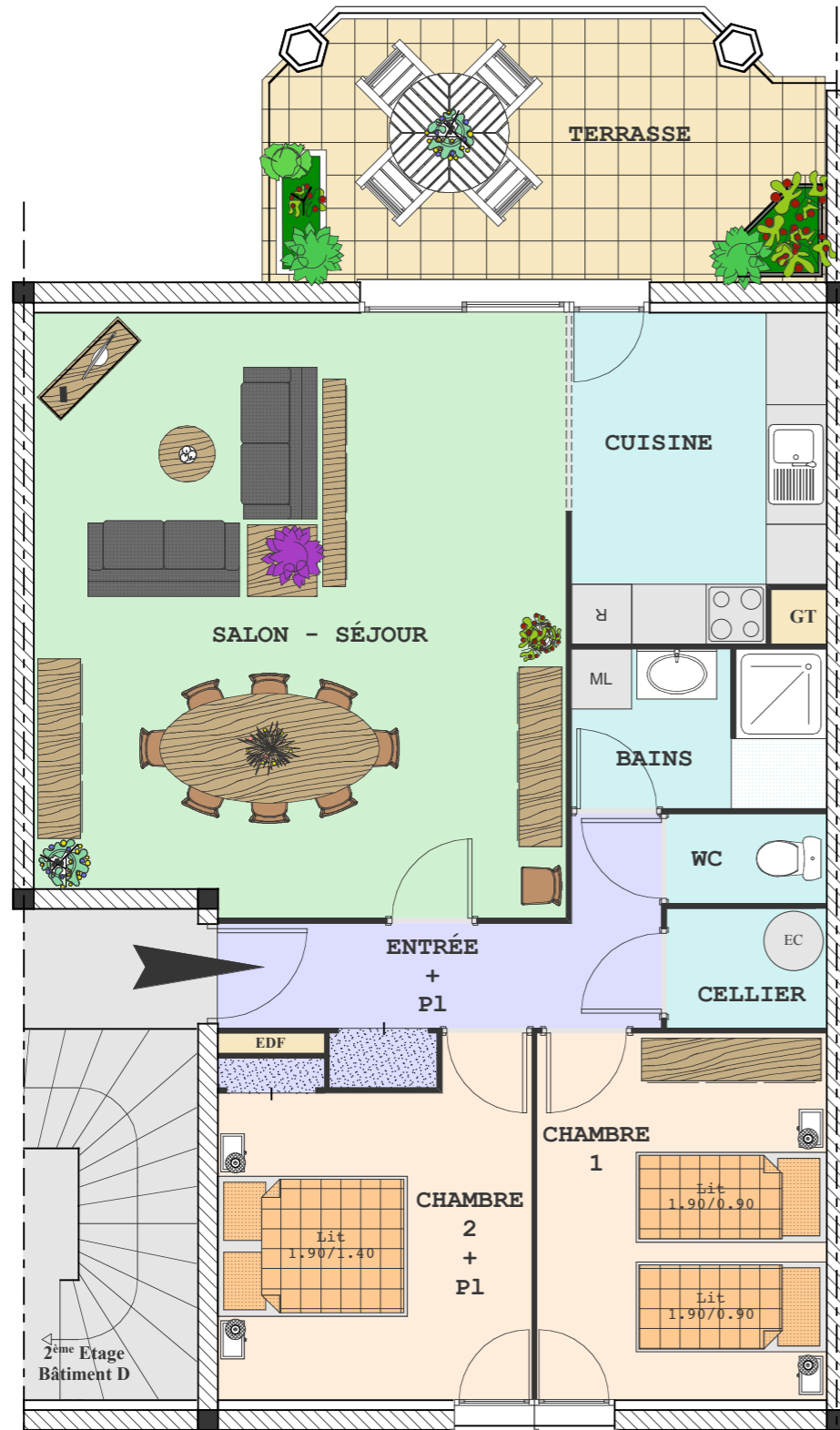


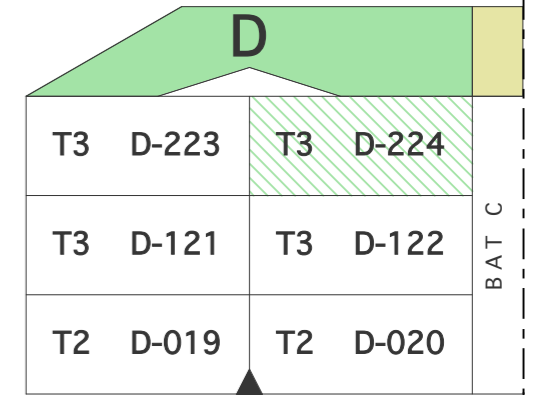
# Bâtiment D

## Appartement de type 3



DEPARTEMENT DU TARN  
Commune de CASTRES  
Rue Henri Simon  
Résidence "Le Parc Occitan"

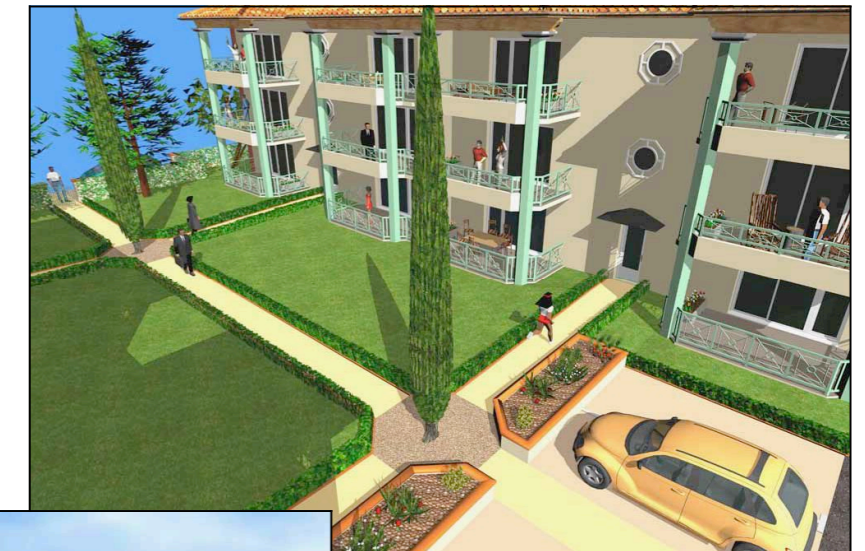
T3  
D-224



ENTREE BAT D

Repérage des Appartements  
de Gauche à Droite en regardant  
la façade Entrée immeuble sur rue

Appt T3 n° D-224	
Désignation	Surfaces
Entrée + Pl	6,31 m <sup>2</sup>
Cellier	1,92 m <sup>2</sup>
Wc	1,44 m <sup>2</sup>
Bains	4,04 m <sup>2</sup>
Chambre 1	10,64 m <sup>2</sup>
Chambre 2 + Pl	10,58 m <sup>2</sup>
Cuisine	8,13 m <sup>2</sup>
Salon-Séjour/Pl	31,97 m <sup>2</sup>
<b>TOTAL S.Hab.</b>	<b>75,03 m<sup>2</sup></b>
Terrasse	14,48 m <sup>2</sup>



### Maître d'Ouvrage

SARL Résidence "Le Parc Occitan"  
49, rue de Bitche  
81000 ALBI

### Maître d'Oeuvre

Pierre VEDEL  
49, rue de Bitche  
81000 ALBI