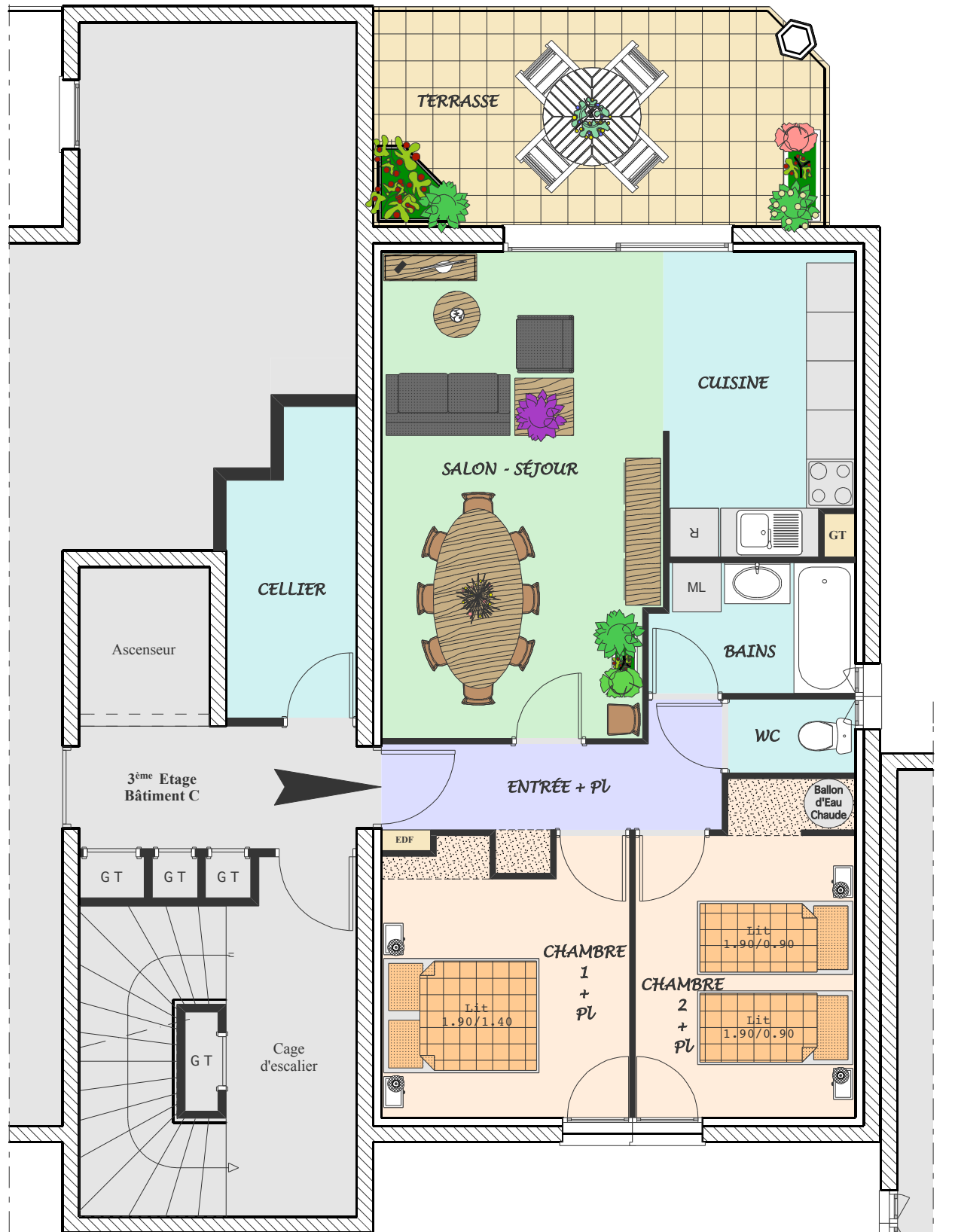


Bâtiment C

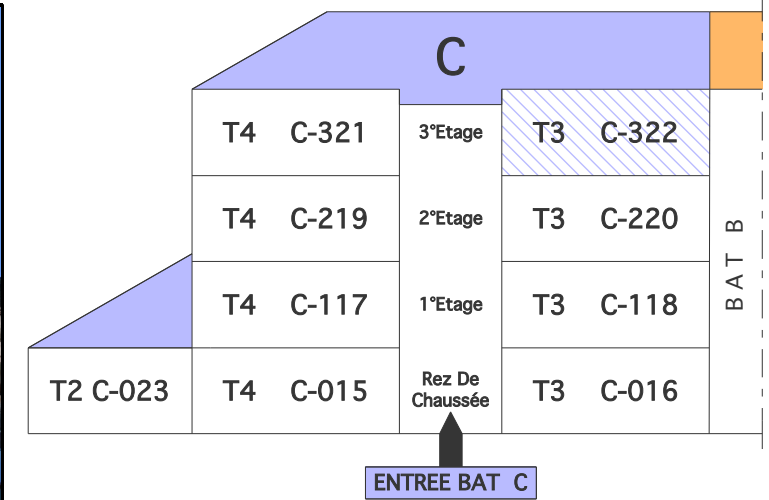
Appartement de type 3



Document Non-Contractuel

DEPARTEMENT DU TARN
Commune d'ALBI - Av. Cl Teyssier
Résidence "Le Clos de la Palmeraie"

T3
C-322



Repérage des Appartements de Gauche à Droite en regardant la façade Entrée immeuble

Appt T3 n° C-322	
Désignation	Surfaces
Entrée + Pl	5,37 m ²
Salon-Séjour	20,16 m ²
Cuisine	8,41 m ²
Wc	1,40 m ²
Bains	3,89 m ²
Chambre 1 + Pl	10,05 m ²
Chambre 2 + Pl	10,22 m ²
TOTAL S.Hab.	59,50 m²
Cellier	5,47 m ²
Terrasse	14,81 m ²



Maître d'Ouvrage
SARL PROMO Avenir
49, rue de Bitche
81000 ALBI

Maître d'Oeuvre
Pierre VEDEL
49, rue de Bitche
81000 ALBI